

Des ateliers aux thèmes diversifiés

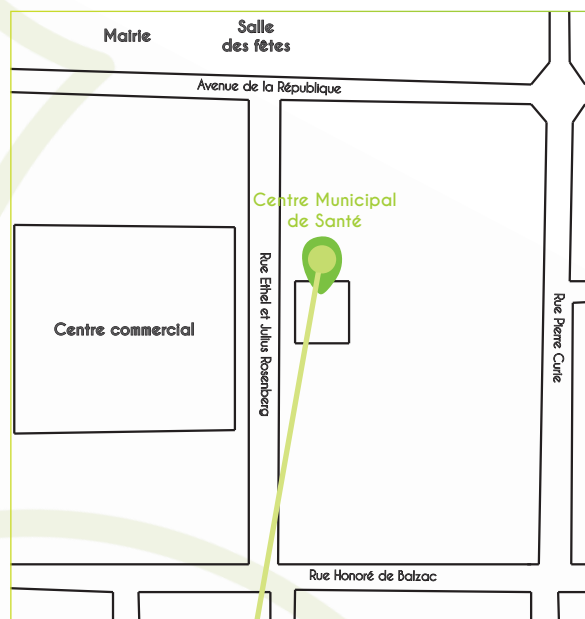
.....

→ Activités physiques le mardi

- Marche dans la ville
- Marche nordique
- Gymnastique douce
- Renforcement musculaire
- Assouplissements

→ Ateliers thématiques

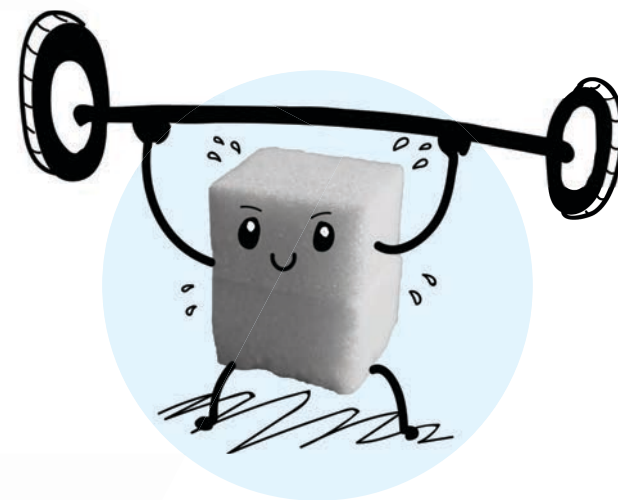
- Connaissance de la maladie
- Principe du traitement/mon quotidien avec la maladie
- Diététique/alimentation
- Complications possibles de la maladie



Centre municipal de santé



Programme d'Éducation Thérapeutique



Qu'est-ce-que l'éducation thérapeutique du patient diabétique ?

Un accompagnement éducatif et thérapeutique complémentaire aux soins pratiqués dans son quotidien.

Un suivi personnalisé sur 6 mois pour les personnes diabétiques en ALD.

Pour qui ?

Tous les habitants de Saint-Pierre-des-Corps atteints de diabète sont les bienvenus au programme.

Son objectif ?

Aider le patient et ses proches à acquérir les compétences dont il a besoin pour gérer au mieux son quotidien avec sa maladie, telles que :

- Devenir acteur de sa maladie
- Comprendre sa maladie et son traitement
- Maintenir ou améliorer sa qualité de vie

Un programme complet sur 6 mois

- Programmation d'un rendez-vous avec chaque professionnel pour effectuer un diagnostic éducatif et définir un ou des objectif(s) personnalisé(s)
- Une séance par semaine d'activités physiques
- Animation d'ateliers thématiques autour du diabète (ex : alimentation, traitements, hygiène de vie...)

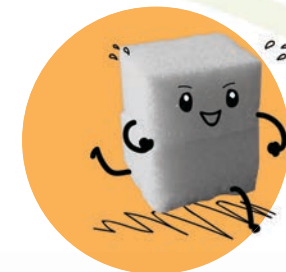
Une équipe pluridisciplinaire

- 1 médecin généraliste
- 1 diététicienne
- 2 infirmières
- 1 éducatrice sportive

J'habite Saint-Pierre-des-Corps, je suis diabétique sous insuline ou sous antidiabétiques oraux et je souhaite

- Devenir autonome et acteur de ma santé
- Mieux comprendre et gérer ma maladie
- Échanger, partager avec des professionnels et d'autres personnes diabétiques

Alors, le programme d'éducation thérapeutique est fait pour moi !



VITE, JE COURS M'INSCRIRE