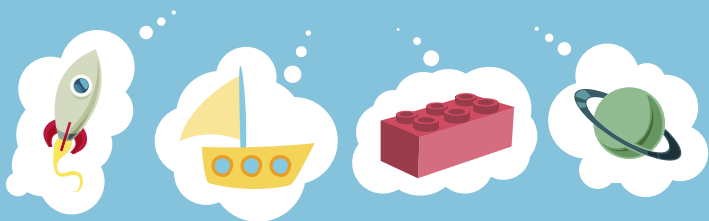




ÉTÉ 2018

# Les vacances



St Pierre  
des  
Corps



Le respect qui est un des piliers de la vie ensemble, est l'une des préoccupations de notre municipalité. Il sera donc au cœur de la relation entre les enfants, les équipes éducatives, qui partageront les deux mois de vacances de cet été 2018. C'est pourquoi il sera proposé à tous de jouer, réfléchir et échanger sur le sens des mots Liberté, Egalité, Fraternité qui composent la devise républicaine. Comment chacun de ces mots résonne-t-il en nous ? Comment se conjuguent-ils l'un à l'autre pour nous réunir, dans les moments légers comme dans les moments difficiles...

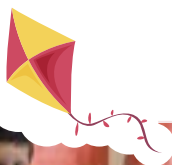
Notre commune contribue à la formation des animatrices et animateurs qui travaillent l'été dans l'un de ses centres de loisirs : elle prend en charge 40% du stage de formation qui est organisé sur place, au plus près des besoins des enfants qui seront accueillis à Paul-Louis-Courier, à Pierre Sénard, aux Grands arbres ou bien encore à Châtelus-le-Marcheix. Nous poursuivons en effet l'expérience des courts séjours lancés il y a deux ans, une semaine dans la campagne Creusoise avec des tarifs adaptés à vos ressources. Ces séjours sont accessibles à tous, alors profitez-en et bonnes vacances 2018 !

**Marie-France Beauflis**

Maire de Saint-Pierre-des-Corps

# Accueil de loisirs

Du lundi 9 juillet  
au mardi 28 août



Si tu as  
entre

**3 et 6  
ans**

jusqu'au CP

né(e) entre  
le 01/01/2011  
et le 01/07/2015

**Juillet**

Accueil de  
loisirs

**Paul-Louis-  
Courier**  
du 9 juillet  
au 3 août



**Juillet et août**

Accueil de loisirs

**Pierre-Sénard**

du 9 juillet au 28 août

Des activités ludiques, des jeux en plein air, des grands jeux et des activités manuelles rythmeront la journée de vos enfants. Détente et découverte pour passer de bonnes vacances.



Si tu as  
entre

6 et 15  
ans

à compter du CP

né(e) entre  
le 01/01/2003  
et le 31/12/2011

## Juillet et août

Accueil de loisirs **Les Grands Arbres**  
du 9 juillet au 28 août

Un superbe terrain de jeux et d'expérimentation, pour pratiquer des activités de bricolage, artistiques, faire des grands jeux, pêcher, découvrir l'environnement. Tu as également la possibilité de partir en mini-camp sur une ou deux nuits, pour vivre un moment riche entre copains.



## Séjours courts à Châtelus - le - Marcheix

### 3 séjours en juillet - 3 séjours en août

Des séjours de 5 jours sont organisés en juillet et en août sur le centre de vacances de Châtelus-le-Marcheix dans la Creuse (maximum : 20 enfants / séjour)

Ces séjours permettront aux enfants d'aborder la vie en collectivité, le respect des autres, le partage des tâches communes et de découvrir le milieu naturel à travers des activités de plein air.

*Départ le lundi matin, retour le vendredi après-midi*





# Inscriptions



## Où et quand ?

Auprès du service enfance, au premier étage de la mairie.  
Mardi, mercredi et vendredi de 8h30 à 12h et de 13h30 à 16h30 ;  
jeudi matin de 8h30 à 12h, (02 47 63 43 68).  
Jusqu'à 19h : mardi 15 mai, mardi 29 mai et mardi 12 juin. Après le  
15 juin, inscriptions sous réserve de places disponibles.

## Pièces à fournir

- votre attestation CAF avec le montant de votre quotient ou votre dernier avis d'imposition
- le carnet de santé de votre enfant (ou certificat médical précisant que l'enfant est à jour de ses vaccinations)
- un acompte correspondant à une journée en ALSH par inscription
- un acompte de 25€ pour un mini séjour
- numéro de sécurité sociale

L'inscription de votre enfant ne sera définitive qu'à la production de l'ensemble des pièces demandées.

## Tarifications

	Montant du quotient familial	Montant à l'heure	Pour une journée ALSH équivalent 10heures Repas compris	Séjour court à Châtelus-le-Marcheix
<b>Pour les familles de Saint-Pierre-des-Corps</b>				
<b>A</b>	<b>0 à 383</b>	0,30€	3,00€	115€
<b>B</b>	<b>384 à 584</b>	QF X 0,085%	QF X 0,085% X 10	120€
<b>C</b>	<b>585 à 734</b>	QF X 0.095%	QF X 0,095% X 10	125€
<b>D</b>	<b>735 à 884</b>	QF X 0,095%	QF X 0,095% X 10	135€
<b>E</b>	<b>885 à 1 055</b>	QF X 0.10%	QF X 0,10% 10	140€
<b>F</b>	<b>1 056 à 1 375</b>	QF X 0.115%	QF X 0,115% X 10	150€
<b>G</b>	<b>1 376 et plus</b>	1.70€	17.00€	160€
	<b>Pour les familles hors commune</b>	2.95€	29.50€	470€

\* QF = Quotient familial

## Nuitée dans le cadre d'un mini-camp :

supplément équivalent au coût d'1/2 journée soit 5h

*Les aides auxquelles la famille peut prétendre seront déduites de l'ensemble des tarifs accueil de loisirs.*

NB : le coût moyen pour la ville d'une journée en accueil de loisirs est de 32€. La CAF verse à la ville une prestation de service par heure et par enfant inscrit en accueil de loisirs pour les familles dépendant du régime général, dont le montant en 2018 est de 0,52€.