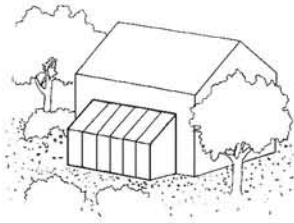
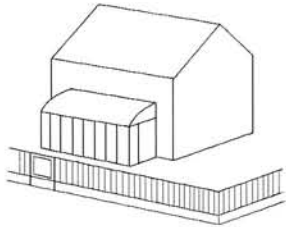




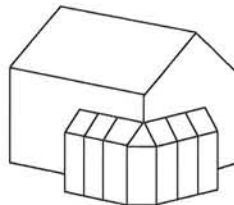
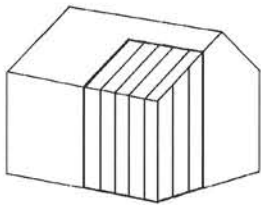
# Construire une véranda

En portugais, le mot Verandha désigne une galerie couverte qui court autour d'un bâtiment. En français, ce terme désigne plutôt une extension vitrée construite en façade de la maison. Parce qu'elle permet d'accroître la superficie habitable, parce qu'elle ouvre la maison sur le soleil, la lumière et l'extérieur, la véranda séduit plus d'un habitant.

## Choisir entre plusieurs solutions



La véranda peut faire écran entre la rue et la maison ou au contraire devenir un poste d'observation. Côté jardin, la véranda est un espace extrêmement agréable.



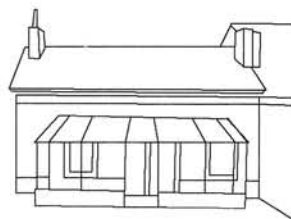
La véranda peut aussi s'appuyer sur deux murs.



Construite au-dessus du sous-sol ou du garage, elle n'empiète pas sur le jardin.

## Intégrer la véranda à la maison

Son volume, ses proportions, ses matériaux doivent s'harmoniser avec l'architecture de la maison sur laquelle elle se greffe.



- ni supprimer, ni réduire les espaces spécifiques tels que porche ou terrasse.
- ne masquer qu'une partie de la façade, surtout quand la maison est de plain-pied.
- reprendre la trame des ouvertures.
- s'appuyer sur un soubassement existant.



Cette longue maison est composée de part et d'autre d'une véranda. Elle est originale par sa construction simple, ses matériaux économiques et son esthétique contemporaine.

(Architectes - Lacaton et Vassali)



La véranda n'apparaît pas comme un élément rapporté. Elle ouvre la maison sur le paysage du quai de Loire.



La véranda s'intègre à l'existant dont elle respecte la logique : continuité du soubassement, reprise des matériaux et des couleurs de façade.

« La véranda vous fait participer à la vie extérieure. Depuis votre fauteuil, vous êtes à la fois dedans et dehors. Laissant voir ce que l'on accepte de son intimité, la véranda crée un espace intermédiaire entre le domicile et l'extérieur. Lieu de communication visuelle avec l'environnement, elle joue aussi un rôle de sas thermique. »

## Orientation de la véranda

**Lorsqu'elle est orientée plein sud**, la véranda bénéficie d'un fort ensoleillement. C'est agréable en hiver mais en été il faut prévoir une bonne ventilation et une protection contre le rayonnement direct (stores, ombrage par des arbres à feuilles caduques....).

**Lorsqu'elle est ombragée**, c'est-à-dire située au nord ou protégée de l'ensoleillement direct par une maison voisine, la véranda bénéficie d'une lumière permanente homogène. En hiver, elle constitue un bouclier thermique pour les pièces communicantes. Elle est toutefois peu recommandée pour un lieu de séjour.

## Composition de la véranda

### Les parties pleines

Pour créer une continuité avec la maison, il est conseillé de réaliser les parties basses en maçonnerie. Les pignons peuvent également être réalisés ainsi.

### La structure de la véranda

Si elle est en bois, choisir des bois durs comme le chêne, les bois exotiques (okoumé), le cèdre canadien ou encore des bois traités en usine (épicéa, sapin...)

Si elle est en métal, l'acier et l'aluminium laqué sont les deux matériaux préconisés. Leur coloration doit s'harmoniser avec les tons des menuiseries et de la maison. On évitera systématiquement les profilés en aluminium anodisé (ton naturel ou métallisé).

### Les vitrages

Choisir des verres ou des plastiques transparents plutôt que des plastiques alvéolaires.

Pour une parfaite isolation thermique, le double vitrage est conseillé. De même qu'un vitrage de sécurité pour se protéger des effractions et des fortes intempéries.

## Attention

Par sa disposition, ses matériaux, sa transparence et ses contraintes climatiques, la véranda n'est pas une pièce classique. Elle constitue davantage l'extension d'une pièce existante qu'une véritable pièce à vivre. Elle correspond souvent à l'agrandissement d'une salle de séjour en coin salon ou en coin salle à manger.

**Règlement** Tout projet de construction et d'agrandissement doit faire l'objet d'une demande d'autorisation administrative : déclaration de travaux ou permis de construire (si la surface excède 20m<sup>2</sup>). Les travaux ne peuvent être entrepris avant d'avoir obtenu la réponse à cette demande. Pour tous renseignements, s'adresser aux Services Techniques Urbanisme 1, rue Robespierre, téléphone 02 47 44 74 73.

**Conseils architecturaux** Venez parler de votre projet avec l'architecte-conseil de la ville. Une permanence gratuite se tient chaque mois de 9h à 12h et de 14h à 17h. Rendez-vous et documentation auprès des Services Techniques Urbanisme téléphone 02 47 44 74 73.

## Patrimoine

Les maisons traditionnelles tourangelles n'avaient pas de véranda. Seules, quelques bâtisses bourgeoises du XIX<sup>ème</sup> siècle étaient dotées d'un jardin d'hiver vitré. En revanche, les maisons avaient souvent leur entrée principale soulignée par une marquise ou protégée par un sas vitré.



Une marquise en fer forgé.



Le jardin d'hiver adossé à la maison s'ouvre sur un jardin.



La véranda de cette maison traditionnelle est d'une conception très contemporaine. Elle relie un bâtiment réhabilité et son extension. (Architecte : Hamburger)



Mariage réussi de l'ancien et du moderne. La véranda, en extension du séjour, abrite une serre. (Architecte : Pagnoux)