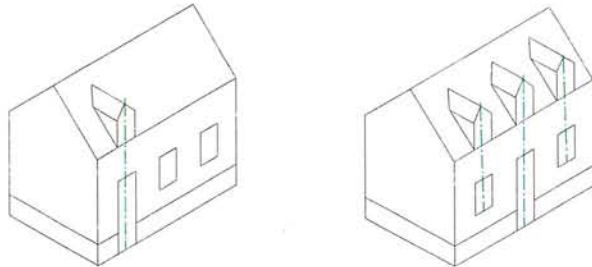




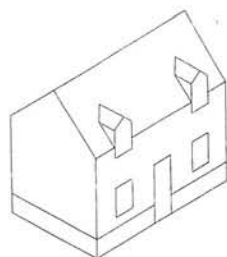
Aménager les combles et créer des ouvertures en toiture

Les maisons de Saint-Pierre-des-Corps comportent souvent des combles. Les aménager permet d'accroître la superficie de la maison et de gagner une pièce supplémentaire. Cela nécessite la création d'ouvertures en toiture qu'il convient de réaliser en tenant compte du style de la maison et des formes architecturales déjà existantes sur la commune.

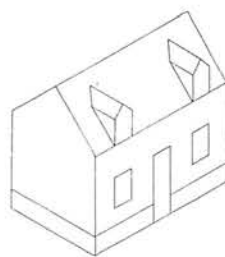


Lucarnes Une lucarne ne doit pas être posée n'importe où sur la toiture. Son emplacement et son dessin doivent respecter quelques principes :

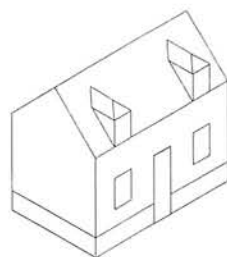
- ne pas surcharger la toiture,
- s'harmoniser avec l'ensemble de la façade, par exemple en soulignant une composition symétrique,
- être superposée à une porte ou une fenêtre.



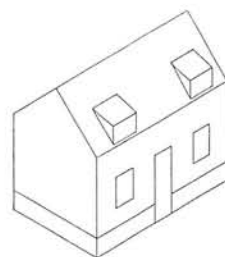
Lucarne pendante, dite meunière



Lucarne à deux pans, dite jacobine



Lucarne à croupe, dite capucine



Lucarne rampante

Pour réaliser une lucarne, choisir parmi les modèles existants ceux qui correspondent le mieux au caractère architectural de la maison :

- porter une attention aux proportions et aux dimensions de l'ouverture,
- ne mélanger ni les styles, ni les matériaux.



La lucarne marque l'entrée de la maison.

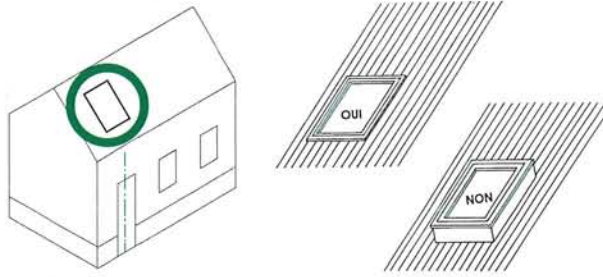


Les lucarnes se superposent aux fenêtres du rez-de-chaussée.



La lucarne s'harmonise avec la corniche. Située au-dessus de l'entrée, elle oriente la façade principale.

« Les lucarnes jouent un double rôle : elles vous permettent d'éclairer les pièces aménagées sous les combles et contribuent à l'esthétique des façades. Elles doivent être bien proportionnées et bien positionnées pour ne pas alourdir l'ensemble vu de l'extérieur. Même modifiée la maison conservera son caractère d'origine.»

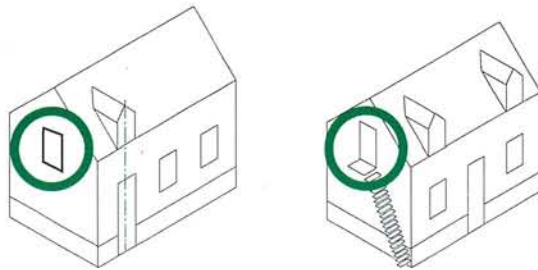


Fenêtres de toiture Cette solution contemporaine, largement pratiquée et connue sous le nom de Vélux, offre plusieurs avantages :

- simplicité de mise en oeuvre,
- excellent rapport d'éclairage,
- étanchéité et isolation thermique très satisfaisantes.

Les proportions et dimensions de ces fenêtres-Vélux doivent s'harmoniser avec la composition de la façade.

- à titre indicatif, les largeurs des fenêtres de toiture ne dépasseront pas 0,80 m.
 - on choisira des proportions rectangulaires dont la grande dimension sera positionnée verticalement.
- Il faut également veiller à respecter le plan de toiture :
- utiliser plutôt des Vélux "à encastrer" qui évitent les décalages avec le plan de toiture.



Fenêtres en pignon Il est parfois plus intéressant, pour éclairer une pièce, de rechercher une fenêtre sur un pignon.

Là aussi, il convient d'être attentif :

- aux proportions de la fenêtre,
- à la position de la fenêtre sur le pignon.

On peut aussi réaliser une porte plutôt qu'une fenêtre et construire un escalier d'accès. Un clin d'oeil à la tradition architecturale qui offre un deuxième accès à la nouvelle pièce.

Patrimoine

Les lucarnes, avec des dispositions, des formes et matériaux variés, sont une composante caractéristique de l'architecture tourangelle. Dans la plupart des cas, elles sont sur le pan de toiture de la façade principale, la plus ensoleillée.



Lucarne ouvragée dont le feston est découpé dans des planches de bois.



Cette lucarne ancienne de pierre repose sur le mur de façade.



Cet escalier extérieur constitue une originalité tourangelle.

Réglement La création ou la modification d'une façade ou d'une toiture doit faire l'objet d'une demande d'autorisation administrative : déclaration de travaux ou permis de construire. Les travaux ne peuvent être entrepris avant d'avoir obtenu la réponse à cette demande. Pour tous renseignements, s'adresser aux Services Techniques Urbanisme 1, rue Robespierre, téléphone 02 47 44 74 73.

Conseils architecturaux Pour une construction ou une transformation, venez parler de votre projet avec l'architecte-conseil de la ville. Une permanence gratuite se tient chaque mois de 9h à 12h et de 14h à 17h. Rendez-vous et documentation auprès des Services Techniques Urbanisme téléphone 02 47 44 74 73.